



**Borussia**  
Adolph Menzel, 1868

**Nicht restituierte Kunstwerke gelangten Anfang der 1960er in Bundesbesitz und später als Dauerleihgaben in deutsche Museen.**

Artworks that were not returned to their rightful owners became the property of the federal government in the early 1960s and were later loaned on a permanent basis to German museums.

**Fraglich bleibt, warum das Gemälde trotz der eindeutigen Provenienz nicht an die Familie Mendelssohn restituiert wurde.**

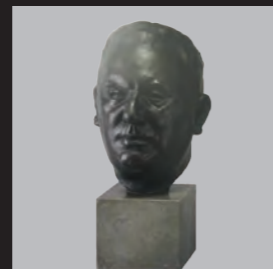
It remains unclear why the painting was not restituted to the Mendelssohn family despite its unequivocal provenance.

**Die Restitution war erst durch die Wiedervereinigung Deutschlands und vorrangig durch die Washingtoner Erklärung von 1998 möglich.**

The restitution of the painting first became possible through the reunification of Germany and primarily through the *Washington Conference Principles* in 1998.

**Trotz der abgelaufenen gesetzlichen Verjährungsfrist von 30 Jahren konnte die Familie Mendelssohn ihre Restitutionsansprüche geltend machen.**

Although the limitation period had expired 30 years earlier it made possible for the Mendelssohn family to assert their restitution claim to the painting.



**5**  
„8877“

**Im Central Collecting Point in München erhielt die *Borussia* die Nummer 8877.**

The *Borussia* was given the number 8877 at the Central Collecting Point in Munich.



**4**  
„904“

**Unter der Nummer 904 wurde die *Borussia* für den Sonderauftrag Linz registriert – die Kunstsammlung für das von Hitler in Linz geplante Museum.**

Under number 904 the *Borussia* was registered for the *Sonderauftrag Linz* (Special Commission Linz) – the art collection for the art museum planned by Hitler for the city Linz, Austria.

**3**

**Für 48 000 Reichsmark verkaufte Karl Haberstock das Gemälde für den Sonderauftrag Linz.**

Karl Haberstock sold the painting for the *Sonderauftrag Linz* (Special Commission Linz) for 48,000 Reichsmarks.



**2**  
„Mendelssohn“

**Die Mendelssohns waren eine jüdische, in der Gesellschaft Berlins höchst angesehene Bankiersfamilie. Die Familie lebte im Stammhaus der Bank in der Jägerstraße 51.**

The Mendelssohns were a banker family of Jewish background and of very high esteem in Berlin society. The family lived in the headquarters of the bank at Jägerstrasse 51.

**1**  
„Prof. Menzel / Luisenstraße 27“

**In der Luisenstraße 27 befanden sich Menzels Wohnung und sein Atelier. Das Gemälde muss dort entstanden sein.**

Menzel's home and studio were located at Luisenstrasse 27. The work was most likely painted there.

**6**  
„Berlin Museum“

**Das Berlin Museum verwahrte die *Borussia* ab 1966.**

From 1966 on, the *Borussia* was kept in the Berlin Museum.

**Menzel malte die *Borussia* für einen Wohltätigkeitsbasar. Dieser fand im Januar 1868 im Berliner Schloss statt.**

Menzel painted the *Borussia* for a charity bazaar. The bazaar was held in the Berlin Palace in January 1868.



**Wie viele andere Familien jüdischer Herkunft wurden auch die Mendelssohns später Opfer der Rassenideologie der Nationalsozialisten. Like many other Jewish families the Mendelssohns later became victims of Nazi racial persecution.**



**„Villa Grisebach Auktionen“ „DHM“**

**Die Rückansicht offenbart den Verkauf des Gemäldes über das Auktionshaus Villa Grisebach an das Deutsche Historische Museum im Jahre 2001.**

The reverse of the painting discloses that it was sold through the Villa Grisebach auction house to the Deutsches Historisches Museum in the year 2001.

**Marie von Mendelssohn musste nicht nur das Gemälde und ihre Villa unter Wert verkaufen, sondern 1942 auch nach Schweden fliehen.**

Marie von Mendelssohn not only had to sell the painting and her villa for less than they were worth, but also had to flee to Sweden, in 1942.



**Womöglich war es Marie von Mendelssohn, die das Gemälde an die Galerie Haberstock für 19 000 Reichsmark verkaufte.**

It was possibly Marie von Mendelssohn who sold the painting to the Haberstock Gallery for 19,000 Reichsmarks.

**Die *Borussia* wurde erst im Jahre 2000 an die Familie Mendelssohn restituiert.**

The *Borussia* was only returned to the Mendelssohn family in the year 2000.



## KURATORENFÜHRUNGEN

### FOKUS DHM: JUNG

Zeughaus, Eintritt frei

03.10., 18 Uhr  
Tobias Schlage, Deutsches Historisches Museum

28.11., 18 Uhr  
Susan Geißler und Darja Jesse, Deutsches Historisches Museum

## ONLINEPUBLIKATION

Kostenloser Download unter: [www.dhm.de/rueckansicht](http://www.dhm.de/rueckansicht)

## BILDNACHWEIS

Büste Karl Haberstock, Edwin Scharff, 1926, Kunstsammlungen und Museen Augsburg, Karl und Magdalene Haberstock-Stiftung (12820). Foto: Kunstsammlungen und Museen Augsburg.

Anlieferung von Kunstgütern im Central Collecting Point, 1945/1949, Deutsches Historisches Museum (PH 2007/387). Foto: DHM.

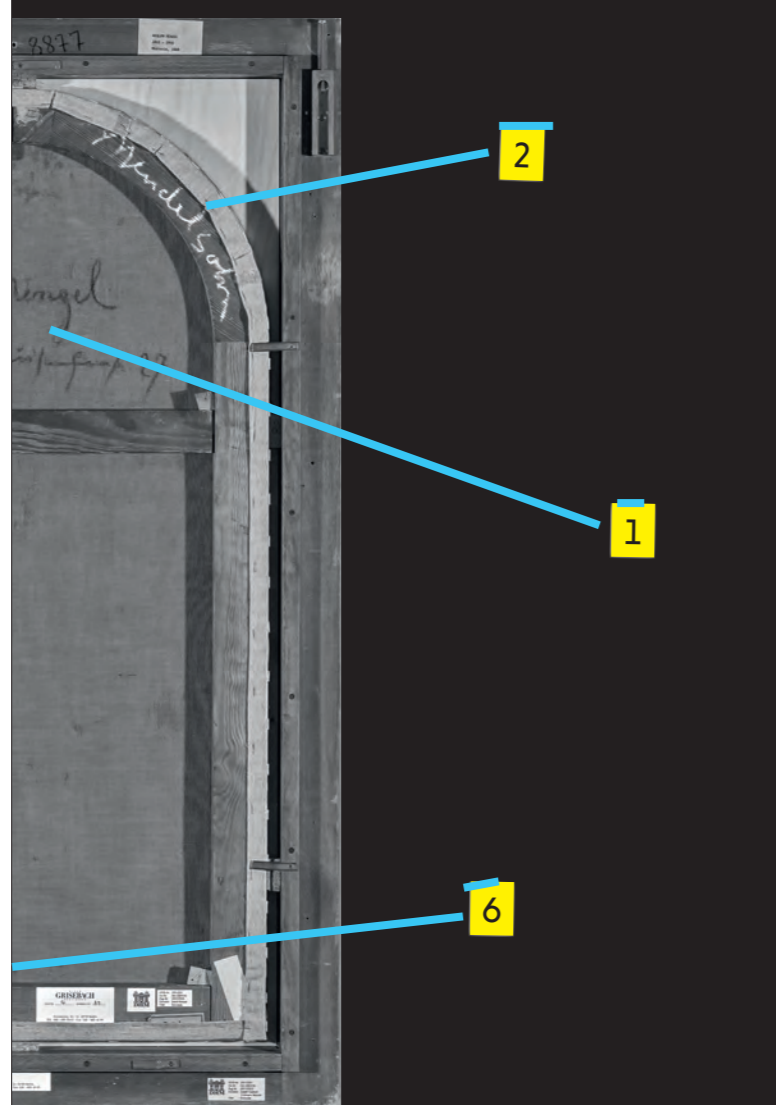
Haus Jägerstraße 51 in Berlin, Königlich Preußische Messbild-Anstalt, um 1885/1890, Architekturmuseum der Technischen Universität Berlin (F 0089). Foto: Architekturmuseum der Technischen Universität Berlin.

Basar Zum Besten der Nothleidenden in Ostpreußen im Berliner Schloss, Hofphotografen F. Jamrath & Sohn, 1868, Deutsches Historisches Museum (Ph 94/49). Foto: DHM/Sebastian Ahlers.

Marie von Mendelssohn, um 1925/1935, Berlin, Privatbesitz. Foto: DHM/Sebastian Ahlers.

Borussia, Adolph Menzel, 1868, Deutsches Historisches Museum (Gm 2001/35). Foto: DHM/Sebastian Ahlers.

Gefördert von Funded by



2

1

6

### DEUTSCHES HISTORISCHES MUSEUM

Zeughaus  
Unter den Linden 2  
10117 Berlin  
+49 30 20304-0  
[www.dhm.de](http://www.dhm.de)

[www.dhm.de/blog](http://www.dhm.de/blog)  
DeutschesHistorischesMuseum  
DHMBerlin  
DHMBerlin  
Kostenfreies WLAN Free Wifi



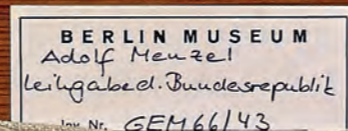
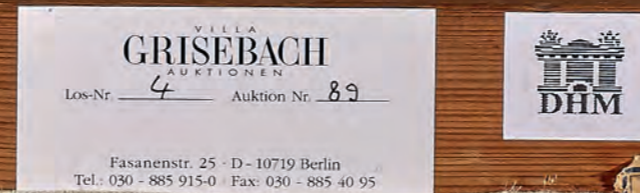
DEUTSCHES  
HISTORISCHES  
MUSEUM

13. SEP 2018 —  
03. FEB 2019

# RÜCKANSICHT

Die verborgene Geschichte eines Gemäldes  
von Adolph Menzel

REVEALED BY THE REVERSE – The Hidden  
History of a Painting by Adolph Menzel



Für die Provenienzforschung ist oft die Rückseite eines Gemäldes der Ausgangspunkt.

Provenance research often begins its examination with the back of a painting.

4

3

5

## RÜCKANSICHT – Die verborgene Geschichte eines Gemäldes von Adolph Menzel

Museum Objekte transportieren nicht nur Geschichte, sie besitzen auch ihre eigene. Jedoch bleibt diese meist verborgen. Objektgeschichten zu ermitteln, ist Aufgabe der Provenienzforschung. Sie dokumentiert den Weg eines Objektes mit all seinen Stationen vom Atelier ins Museum. Das Gemälde *Borussia* von Adolph Menzel veranschaulicht exemplarisch eine nahezu vollständige Objektbiografie. Welchen Hinweisen auf dem Kunstwerk selbst kann die Provenienzforschung nachgehen? Was verbirgt die Rückansicht des Gemäldes und welche Geschichte gibt sie preis? Welche Konsequenzen zieht die Provenienzforschung nach sich? Die Intervention gewährt einen Blick hinter die Kulissen der Provenienzforschung. Angesichts der anhaltenden Debatte über den Umgang mit NS-Raubkunst zeigt sie zugleich den Wandel in den juristischen und moralischen Einstellungen von 1945 bis zur *Washingtoner Erklärung* 1998.

REVEALED BY THE REVERSE – The Hidden History of a Painting by Adolph Menzel

Museum objects not only convey history, they also have their own. However, their history often remains hidden. It is the job of provenance research to investigate these histories. It documents the many stages of an object's journey on its way from the artist's studio to the museum. The painting *Borussia* by Adolph Menzel provides a prime example of the almost seamless biography of an object. What are the clues present on the artwork itself which provenance research can follow up on? What does the back of a painting reveal and what part of its history does it disclose? What are the potential consequences of the findings of provenance research? The curatorial intervention provides us with a look behind the scenes of provenance research. In view of the ongoing debate about how to deal with the Nazi-looted art, it shows at the same time the change in the judicial and moral viewpoints from 1945 to the *Washington Conference Principles* in 1998.

